

Т а к

Н і

**Чому підлітки
починають курити**



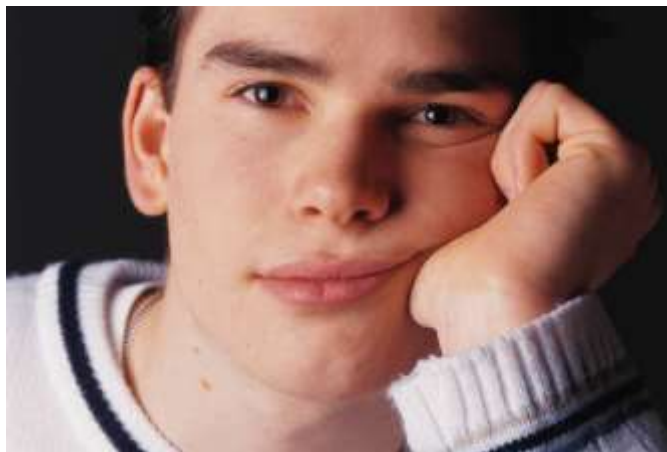
- Це

цікаво!



**- Я такий, як мій улюблений
кіногерой!**

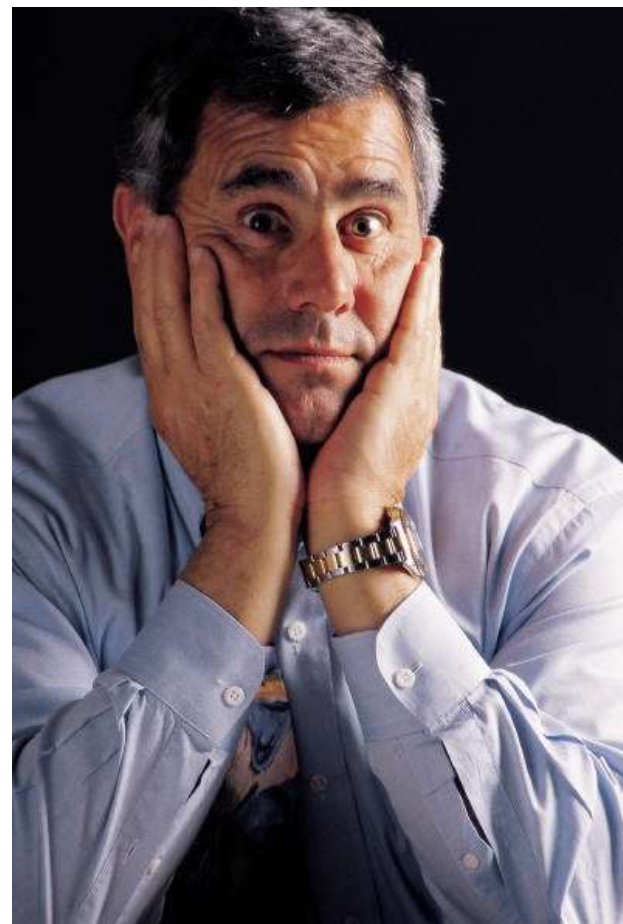
ДОРО



СЛИЙ

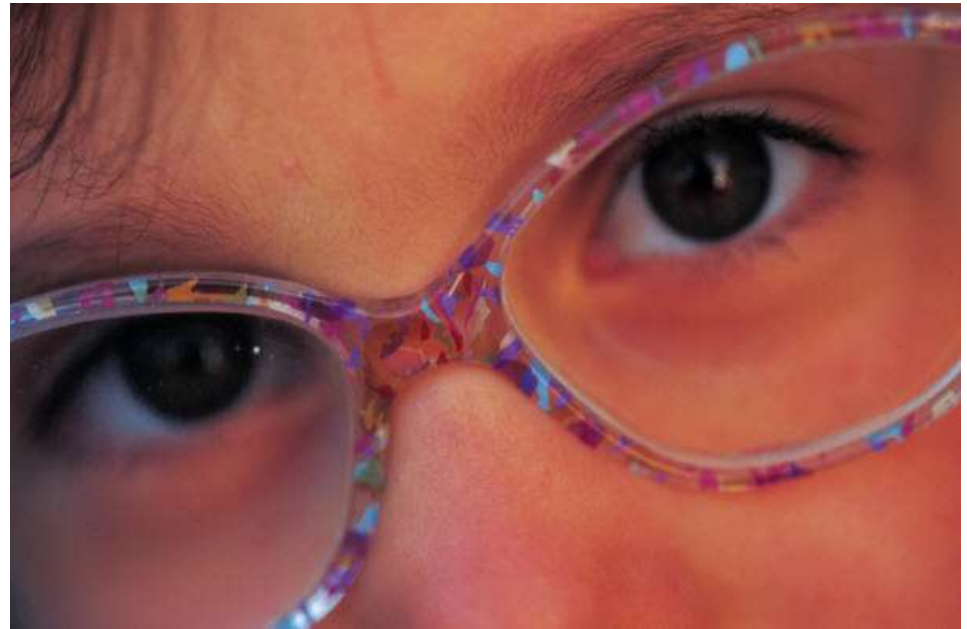


- Я





- Я



сучасна!

Куріння...

Що це?





Тютюн був відомий у стародавні часи в Європі, Азії, Африці.

Його листя спалювали на вогнищі, і дим, одурманюючи, діяв на людей.

Поширення тютюну серед народів світу пов'язують з іменем Колумба, який побачив індіанців, котрі курили або нюхали тютюн.



У другій половині XVI ст. насіння тютюну завезли в Європу, а на початку XVII ст. тютюн одержав “прописку” на родючих землях України.

Біологічні властивості тютюну

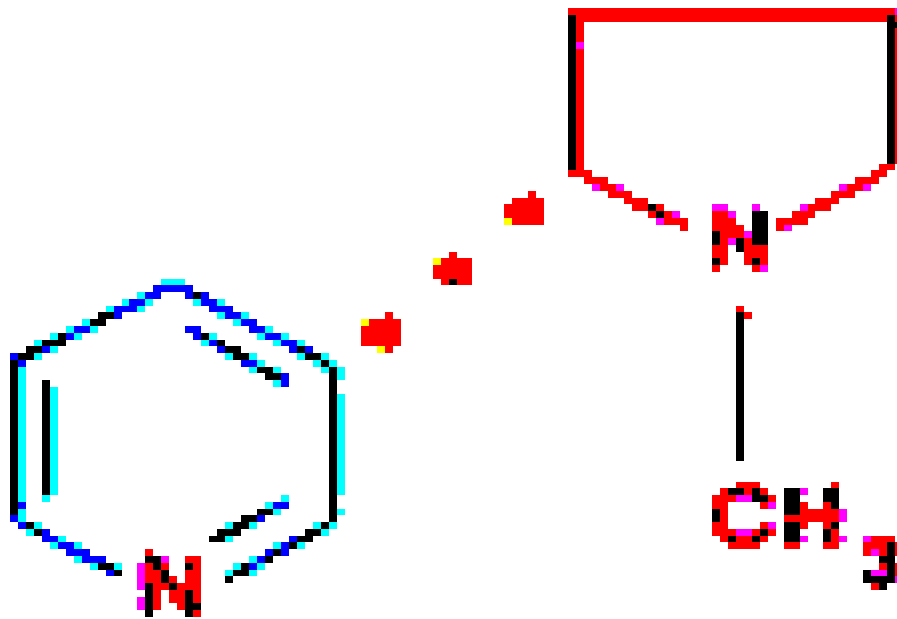
Тютюн – це однорічна рослина родини пасльонових, висушене листя якої подрібнюють і використовують для куріння.

До складу листків тютюну входять вуглеводи, органічні кислоти, смоли і ефірні олії.



Основна особливість
тютюну, завдяки якій
він відрізняється від
інших рослин родини
пасльонових, – вміст
нікотину.





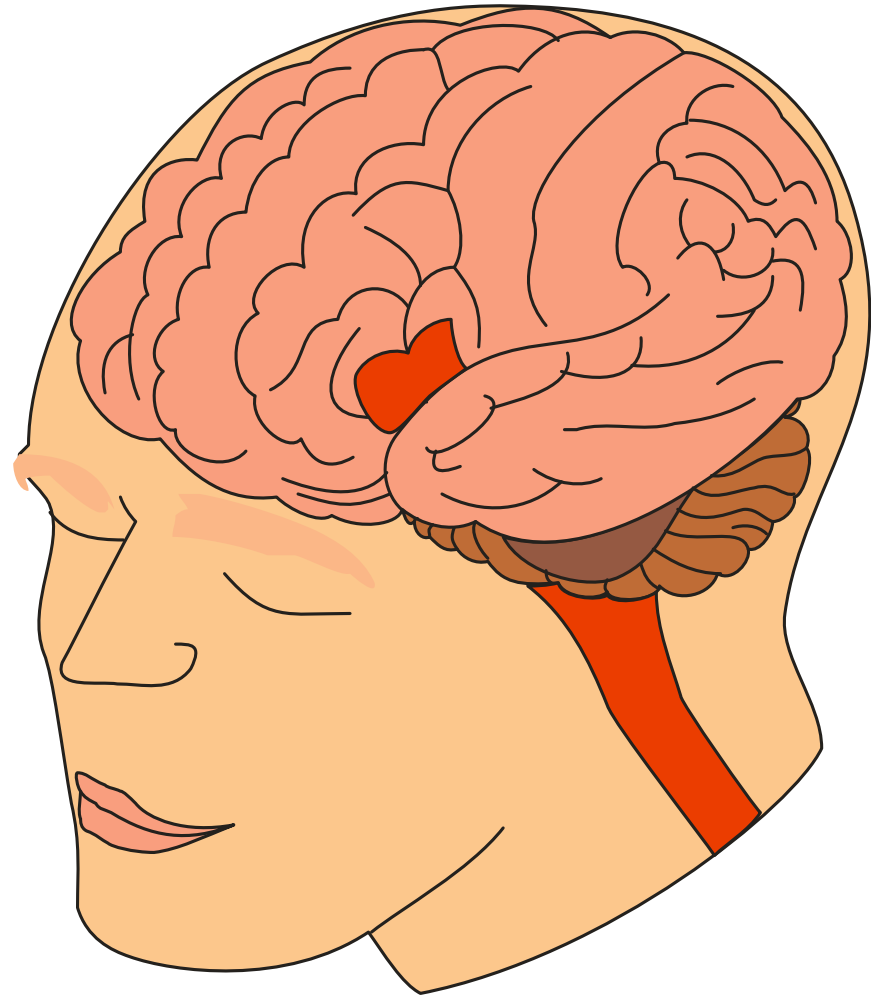
Нікотин, алкалоїд, що міститься в тютюні (до 2%). При курінні тютюну всмоктується в організм. Сильна отрута. В малих дозах діє збудливо на нервову систему, у великих — викликає її параліч (зупинку дихання, припинення серцевої діяльності).

Сульфат нікотину застосовують для боротьби з шкідниками сільськогосподарських рослин.



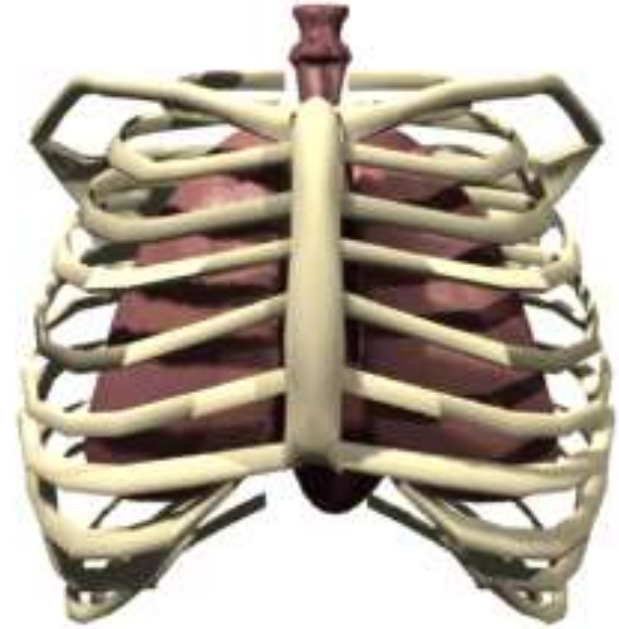
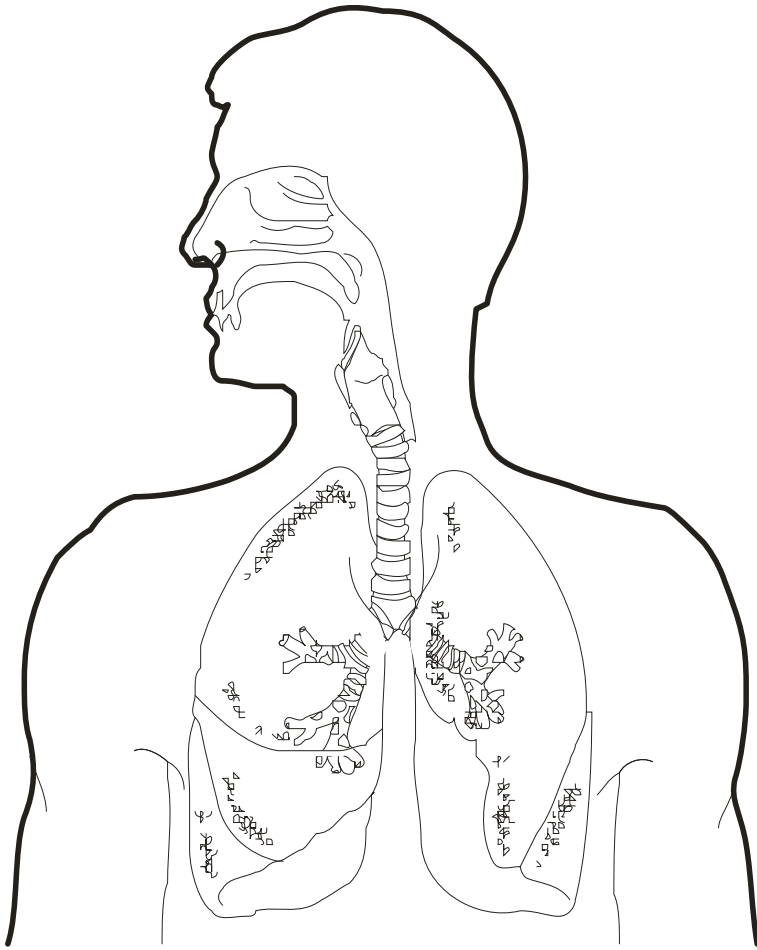
Під час паління і вдихання тютюнового диму отрута надходить до організму і негативно впливає на організм людини.

МОЗОК



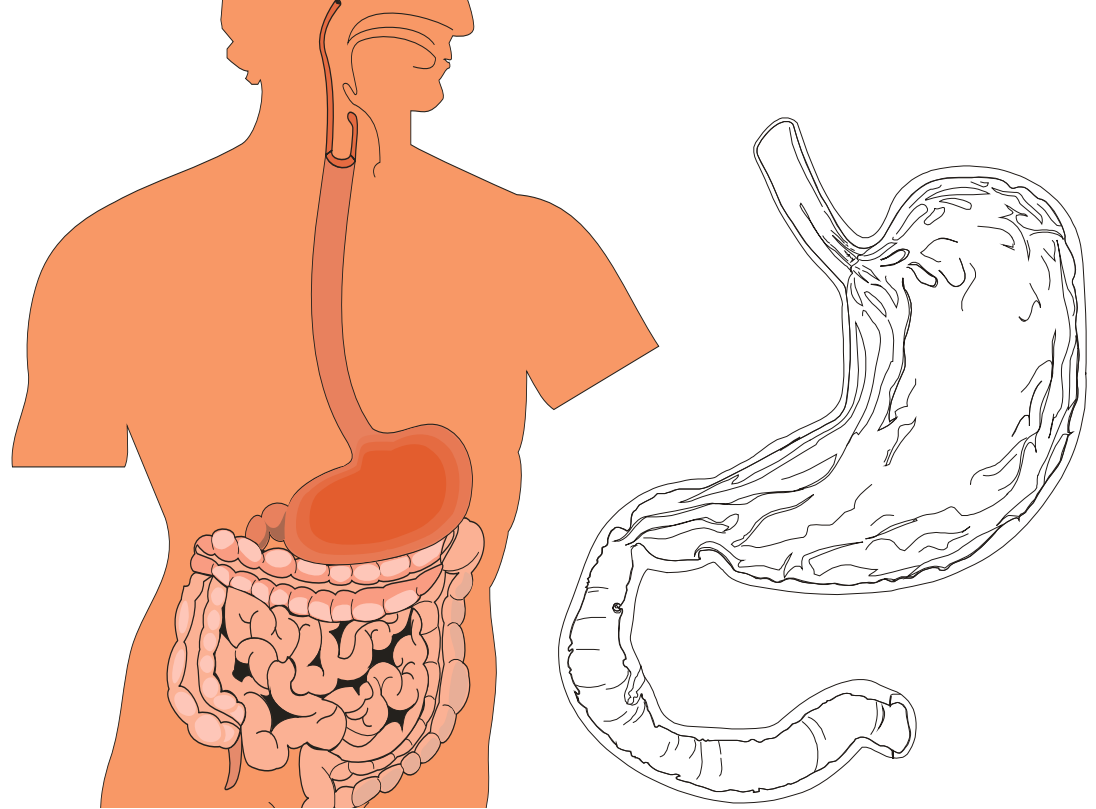
У курця виникає кисневе голодування, яке виражається головним болем, запамороченням, нудотою, блідістю шкіри.

ЛЕГЕНІ



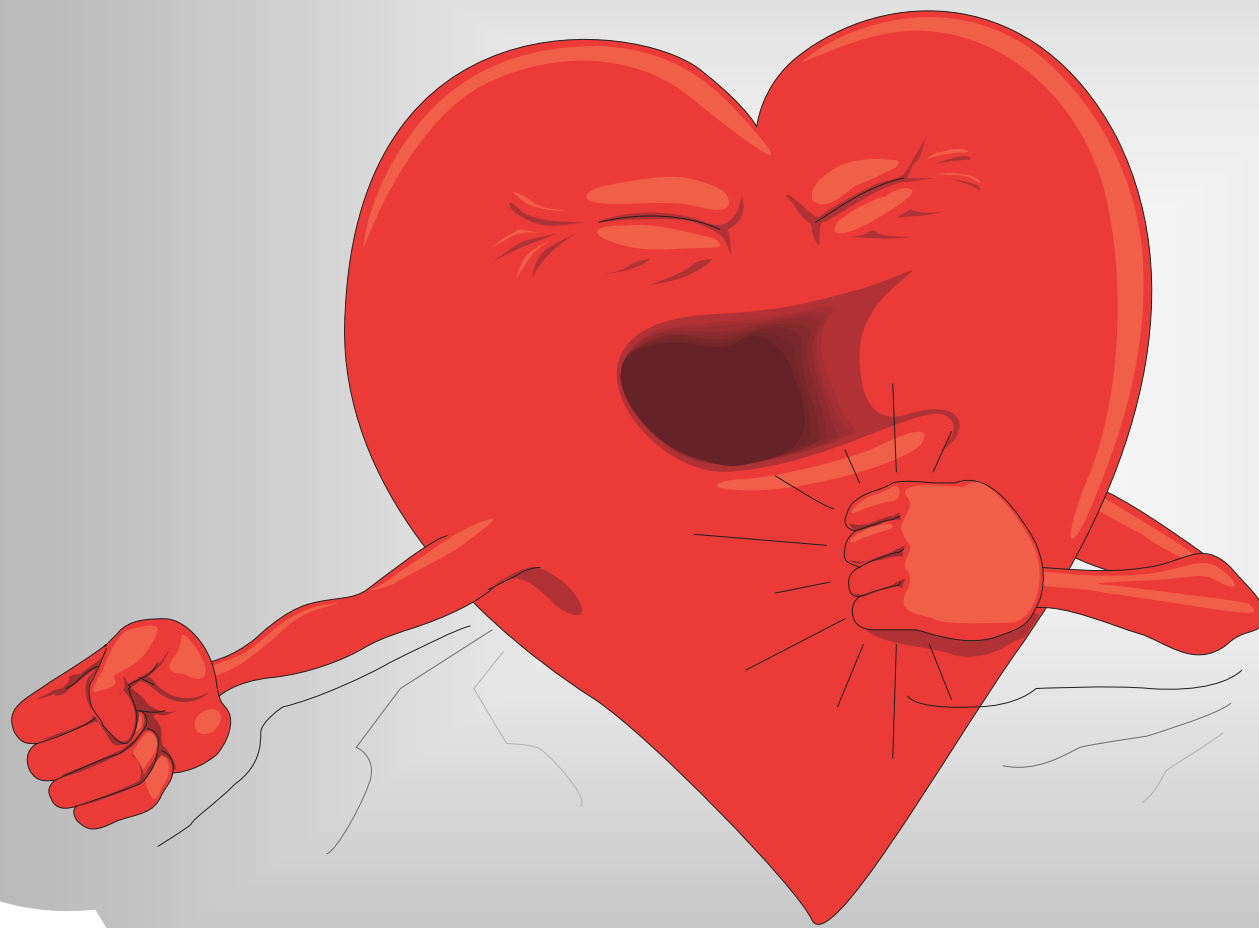
Табачний дьоготь осідає на стінках повітроносних шляхів, накопичується у легенях, що зменшує ефективність роботи легенів, а також є причиною раку легенів, гортані, голосових зв'язок.

ТРАВНУ СИСТЕМУ



Після паління посилюється виділення шлункового соку з підвищеною кислотністю, що спричиняє гастрит, виразку шлунку чи дванадцятипалої кишки, печінка змушена працювати значно важче і без відпочинку, знешкоджуючи токсини, які потрапляють у кров після паління; зношуються клітини печінки, виникають хронічні запалення – холецистити.

Серцево-судинна система



ЗОВНІШНІЙ ВИГЛЯД ЛЮДИНИ



- Затримка росту;
- Ранні зморшки на обличчі та шиї;
- Карієс зубів, запалення ясен;
- Несвіжий подих.

- Початок хронічних хвороб;
- Часті застуди;
- Порушення смаку;
- Поява кашлю курця.



“Вади” некурця

- Чисте дихання;
- Рум'янець на обличчі;
- Гарна усмішка;



- Чиста шкіра;
- Здорові зуби;
- Гарний апетит.





- Витривалість при фізичних навантаженнях;
- Здорова серцево-судинна система;
- Приваблива зовнішність;
- Нормальний статевий розвиток.

Час обирати своє майбутнє!

